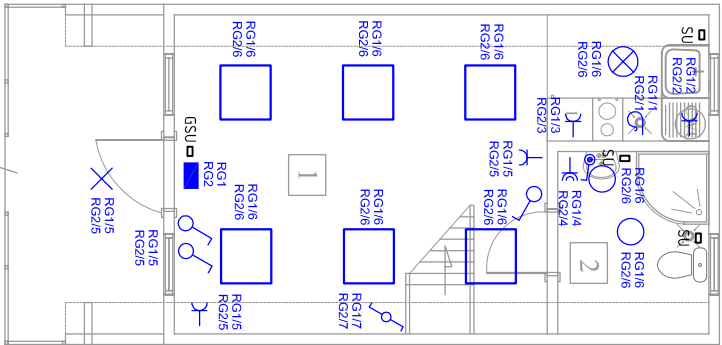
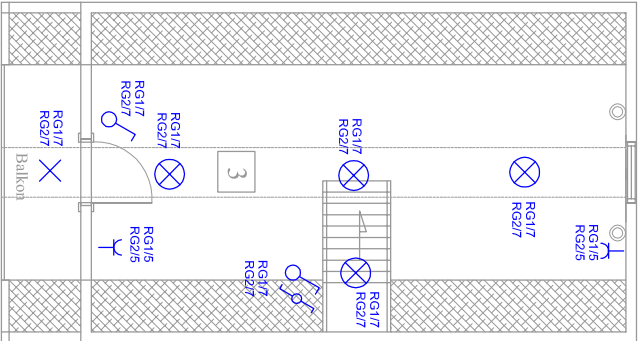


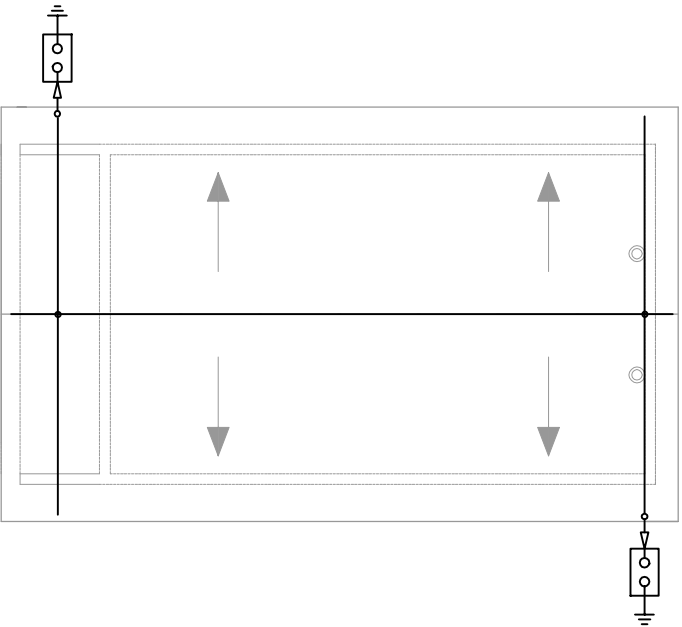
RZUT PRZYZIEMI



RZUT STRYCHU



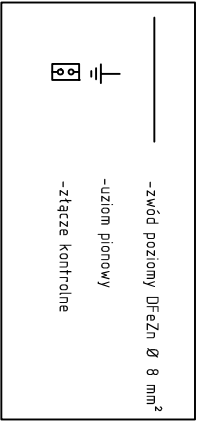
RZUT DACHU



1. Pomieszczenie edukacyjno - szkoleniowe
2. Pomieszczenie sanitarne
3. Strych

	Platoniara, IP 20, 1x30W
	Oprawa nastrojowa, IP65
	Platoniara LED, IP 20, 40W
	Oprawa oświetleniowa przystosowana do montażu na zewnątrz, IP65
	Łącznik pojedynczy, jednobiegunowy, hermetyczny, IP 44
	Łącznik pojedynczy, jednobiegunowy, hermetyczny, IP 44
	Łącznik sołdowy, jednobiegunowy, hermetyczny, IP 44
	Wypust elektryczny, 16A, trójfazowy
	Tablica rozdzielcza naścienna klasa ochrony 1, 35/65/20 cm, IP 44
	Główna szyna uziemiająca
	Szyna miejscowych połączeń wyrównawczych

1. Obwody gniazd 1-fazowych wykonać przewodami YDY 3x2,5 mm².
Obwody 3-fazowe wykonać przewodami YDY 5x2,5 mm².
Przewody należy prowadzić w tynku lub rurkach winidurowych RL układanych po wierzchu.
2. Instalację oświetleniową wykonać przewodami YDY 3x1,5 mm².
Przewody należy prowadzić w tynku lub rurkach winidurowych RL układanych po wierzchu.



1. Zwody poziome wykonać z drutu ocynkowanego FeZn Ø 8 mm.
2. Przewody odprowadzające należy wykonać z drutu ocynkowanego FeZn Ø 8 mm.
3. Uziom wykonać za pomocą bednarki i prętów stalowych.
4. Zwody do iglic wykonać z drutu ocynkowanego FeZn Ø 8 mm.
5. Rezystancja uziomu nie może przekraczać 10Ω.
6. Zbrojenie łań fundamentowych połączyć z uziomem.
7. Dokonać pomiarów uziomów projektowanych i istniejących.

SKALA: 1:100	Projekt budowlany		BRANŻA: ELEKTRYCZNA
	DATA OPRACOWANIA: Styczeń 2020 r.	BUDYNEK SZKOLENIOWO-EDUKACYJNY INSTALACJE ELEKTRYCZNE	NR RYSUNKU: E-3
INWESTOR:	Gmina Książki ul. Bankowa 4 87-222 Książki	ADRES INWESTYCJI:	Łopatkki-Szczuplinki gmina Książki działki nr 27, 144/1, 145/1
PROJEKTANT:			